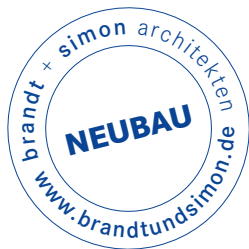


schuppen<sup>2009</sup>

Neubau eines Einfamilienhauses

Leistungsphasen: 1 - 9  
 Fertigstellung: 2009  
 Bruttorauminhalt: 784 m<sup>3</sup>  
 Bruttogrundfläche: 215 m<sup>2</sup>  
 Wohnfläche: 156 m<sup>2</sup>



BDA-Preis 2009 Lobende Erwähnung  
 Leonardo 2009 Grand Prix + 1.Preis  
 I Konstruktion  
 dalBerlin 2010 Auswahl  
 DEUBAU-Preis 2012 Nominierung  
 DAM - Preis für Architektur 2010

bauwelt, Nr.34, 2009  
 Baumeister, B8, 2009  
 Deutsches Architektur Jahrbuch  
 I 2010/11, Prestel 2010  
 Bäuerle, Stumpp: Individualdesign,  
 I DVA 2010  
 Joachim Fischer: Grüne Wohnräume,  
 I Knesebeck 2010  
 ArchitekturBerlin 10, Braun Publishing  
 I 2010  
 Aspekte im ZDF am 03.09.2010

Die untypische Ziegelfassade macht das Haus zu einem auffälligen neuen Mitglied des städtischen Kontextes. Gleichwohl wird durch die Lage in der zweiten Reihe der flüchtige Passant das Gebäude in Zukunft hinter den Bäumen nicht bemerken.

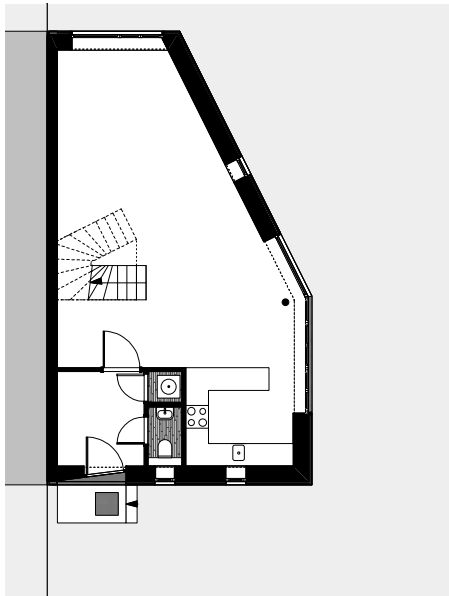
Durch die große Anzahl der verwendeten Biberschwanzziegel und die gewählten Farben ergibt sich ein Wechselspiel zwischen dem sehr traditionellen Baustoff mit seiner im Detail handwerklichen Qualität und dem digitalen, an Pixel erinnernden Erscheinungsbild der gesamten Fassade. Der Farbverlauf ist als sich wiederholendes Muster vollständig durchgeplant und verarbeitet die frühere gärtnerische Nutzung ebenso, wie den Bauherrenwunsch nach einem Gartenhaus.

Nicht zuletzt wurde mit der Ziegelfassade eine massive und dauerhafte Lösung gefunden, die neben den umfangreichen Gestaltungsmöglichkeiten gleichzeitig ein bautechnisch optimales Kleid für die dahinterliegende leichte Holzständerkonstruktion bietet.

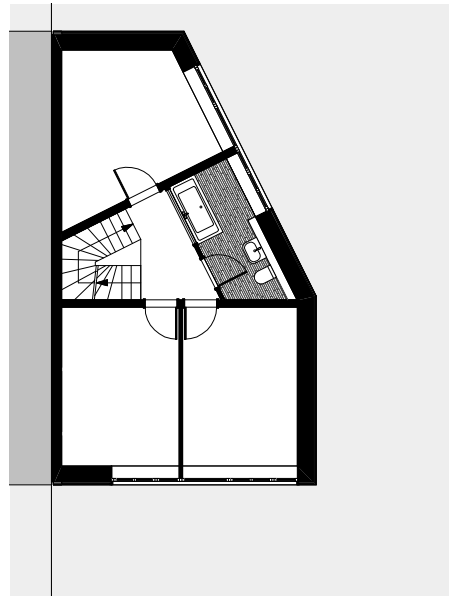
Die mit Zellulose hoch gedämmte Konstruktion und die Nutzung von Solarthermie komplettieren den „grünen“ Gedanken des Hauses.

# schuppen<sup>2009</sup>

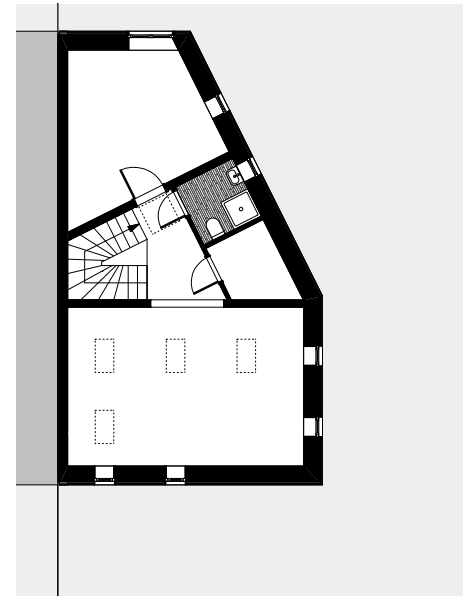
Neubau eines Einfamilienhauses



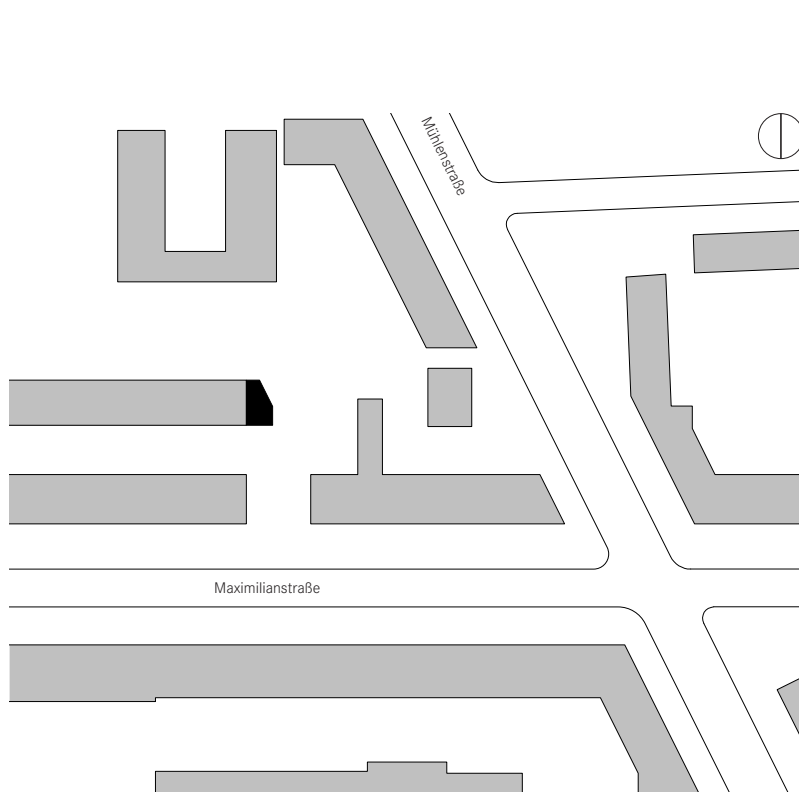
Erdgeschoss M 1:200



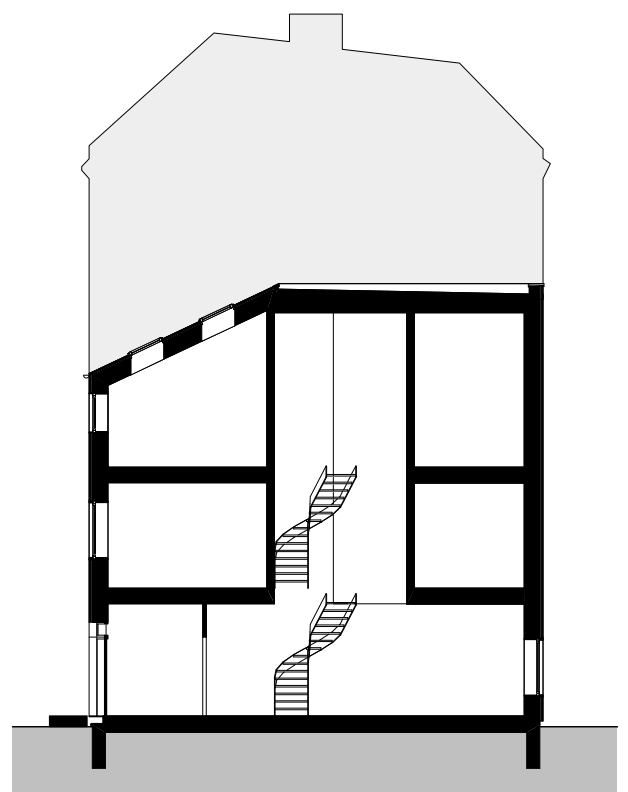
1. Obergeschoss



2. Obergeschoss



Lageplan M 1:2000



Längsschnitt M 1:200